

* はじめに

このたびは、「My Fair Lady CAN」 II.ELEMENTARYをお買い求めいただき、ありがとうございます。

この「My Fair Lady CAN」は、楽しく確実に、生きた米会話を身につけることができるソフトウェアです。

「聞く」「理解する」「話す」に重点を置き、豊富な会話場面を取り入れたシミュレーションプラクティスで、その場にいるような感覚で学習できます。

本ソフトウェアをお使いになる前に、必ずこのガイドブックをよく読んで、効果的に学習を進めてください。

* もくじ

「My Fair Lady CAN」のご紹介	1 P
「My Fair Lady CAN」を使う前に	1 P
起動と終了	2 P
学習の仕方	3 P
こんなとき	5 P

(本書中の画面写真は、I. INTRODUCTORY のものを使用しています。)

本テキストブックには、「外国為替及び外国貿易管理法」に基づく特定技術が含まれています。したがって、本テキストブックまたはその一部を輸出する場合には、同法に基づく許可が必要とされます。

* 「My Fair Lady CAN」のご紹介

- リンガフォンの信頼ある教材「CAN Contemporary American English Ninety Days」をグレードアップしました。
CDのすぐれた音質と鮮やかな映像、ハイパーコンピュータの対話型知的CAIで、楽しく、そして確実に実力のつく学習ができます。
- 学習に役立つ知識を豊富に載せたテキストは、持ち歩きにも邪魔にならない大きさです。
- CDプレーヤーで、どこでもヒアリング学習ができます。
※CDケースのトラック対応表を参考に、1曲目(プログラム部分)をとばして、2曲目(トラック1)からお聞きください。

* 「My Fair Lady CAN」を使う前に

◇必要な作動環境

「My Fair Lady CAN」を使うには、FMTOWNS本体(メモリ2MB以上)、ディスプレイ、TOWNSマウスが必要です。また、マイク、ヘッドフォン(市販のもの)も用意してください。

リンガフォン・ジャパン製のマイク付きヘッドフォン(¥4,800 税別)をお奨めします。

・マウスの使い方

マウスは、本体前面にあるパッド&マウスコネクタの右側に差し込みます。メニューを選択したり、決定するときは、マウスの左ボタンをクリックします。
※例外として、TOWNS_MENUで選択するときは、左ボタンをダブルクリックします。
また、「学習の手順」のメニューを閉じたいときには、メニュー以外の場所をクリックします。

・マイク、ヘッドフォンのつなぎ方

FMTOWNS本体の前面の接続端子に、左にマイク、右にヘッドフォンのプラグを差し込みます。
機種により異なるものもありますので、くわしくは本体マニュアルをお読みください。



CD-ROM
COMPACT
disc

ハイパーメディア米会話

My fair Lady CAN

II. ELEMENTARY



GUIDEBOOK



株式
会社

CSK 総合研究所

◇CD-ROMの取り扱い方

1. ケースからの取り出し方・ふき方

・取り出し方

右の図のようにセンターホルダーを押しながら、取り出します。



2. 以下のことは、CD-ROMの品質を落としますのでしないでください。

・裏面に触れない

裏面（印刷がされていない方の面）に触れるとCD-ROMが使えなくなります。



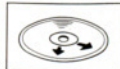
・ワイド用スプレーやクリーナーを使わない

CD-ROMに汚れがついたときは、柔らかい布で軽くふき取ります。



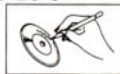
・ふき方

CD-ROMをふくときは、必ず内側から外側に向かってふきます。



・傷をつけたリ、文字などを書き込まない

裏面に傷をつけたリ、ボールペンなどで書き込むと、CD-ROMが使えなくなります。



・CD-ROMを曲げない

CD-ROMが使えなくなります。



◇フロッピーディスク（以下、FD）の取り扱い方

このFDは、あなたの成績を記録する大切なものです。以下の諸注意を守り大事に保管してください。

・「My Fair Lady CAN」で学習するときには、必ずこのFDをセットしてお使いください。

また、「My Fair Lady CAN」Ⅱ. ELEMENTARY以外には絶対に使用しないでください。

・裏面にあるツメは、絶対に動かさないでください。

*開始と終了

◇起動の仕方

1. 本体の電源を入れ、CD-ROMドライブにCD-ROMをセットします。



2. 個人用FDをドライブ0に入れます。



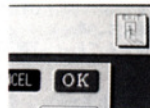
3. TOWNS_MENUが立ち上がったら、マウスで「CAN」のアイコンを選んで実行します。



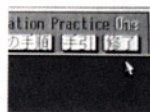
※ 「My Fair Lady CAN」にはデモをつけてあります。デモを見たい方は、「DEMO」アイコンを選んでください。（デモは、リセットか電源OFFで終了します）

◇終了の仕方

1. 画面右上の「EXIT」アイコンを選んで実行します。



※ プラクティスの途中で終了したいときには、「終了」ボタンを選択します。



2. 「My Fair Lady CAN」が終了し、TOWNS_MENUに戻ったら、FM TOWNSの電源を切ります。



3. 個人用FDとCD-ROMを取り出し、ケースに保管してください。

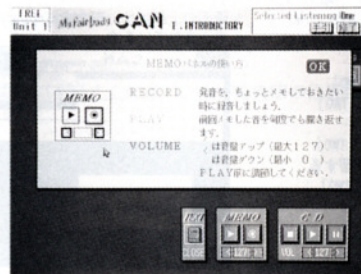
*学習の仕方

「My Fair Lady CAN」には、わかりやすいオンラインマニュアルがついています。

学習は、このオンラインマニュアルを参考に進めてください。学習の進め方や操作の仕方等、学習に必要な説明が、すぐにその場で見られます。

学習を始めるときに、「手引」ボタンを選んでよく読んでください。また、学習の途中で、進め方や操作の仕方を確認したいときに選びます。

必要のないボタンを選んでしまったときも、すぐにもとに戻れますから、安心して実行できます。



わかりやすい
オンラインマニュアル

●学習の進め方

教材は、8つのユニットからなっています。システムとの対話を通して、あなたに合わせた学習プランで進めてください。ユニットを3つ学習するごとに、それまでに学習した表現について復習するユニットがあります。8つのユニットすべての学習を終えると、II. ELEMENTARYを修了です。「My Fair Lady CAN」は、最初から何度でも学習し直すことができます。また、米会話上述のために、シリーズのI、III、IVもぜひ学習してください。

●**選べる学習プラン**……ユニットを学習するときを選択することができます。

《システムプラン》

システムがあなたの学習プランを組んでくれます。
システムの質問に答えて、希望に合った学習を進めてください。

《フリープラン》

学習したいユニットや学習の仕方を、あなたが選びます。



●各々のユニットは学習のねらいに応じたプラクティスで構成されています。

通常ユニットは二つの会話場面を持ち、この場面ごとにONE, TWOと分かれている学習と、ユニットを通しての学習とがあります。

全文を聞き会話の流れをつかむ **General Listening**

[ONE, TWO]

短い区切りで集中的に聞く **Selected Listening** [ONE, TWO]

耳からの音を確認し、理解を深める **Text Reading**

[ONE, TWO]

登場人物と対話して場面に合った伝達機能別表現を学習する

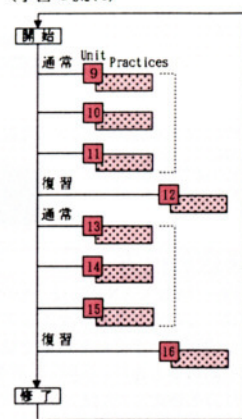
Simulation Practice [ONE, TWO]

発音の違いを耳で聞いて理解する **Sound Recognition**

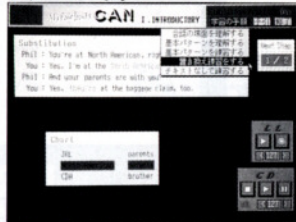
自分の発音とお手本を聞き比べる **Sound Production**

復習のユニットでは **Simulation Practice** と、聞き取りと表現の理解力を確認する **Listen and Answer** があります。

《学習の流れ》



画面の上部には、現在実行中の学習内容が表示されています



「聞く・話す・理解する」のプラクティス

●学習は、いろいろなパネル類を使って進めます。

パネル類の使い方は、パネルの名前の部分をクリックすると見られます。

ネクスト・ステップパネルで自分のペースでステップを進めることができます。

CD演奏パネルでお手本の米語を聞き、**LLパネル**で後について発音して、聞き比べます。

耳に残った発音や疑問点は**電子MEMOパネル**に音声で記録して、確認や復習に役立てます。

テキスト参照パネルは、耳からの情報をテキストで確認するのに使います。

●「学習の手順」で表示される学習の進め方から選択して実行します。

●学習のポイントは、「手引」でつかめます。

●納得がいくまで学習したら、「修了」ボタンで次のプラクティスへ進みます。

●学習の記録はFDに保存され、成果を確認できます。

●テキストブックでは、単語や熟語の意味、背景にある文化や習慣の違い、大意など、理解を深める情報が得られます。

●「My Fair Lady CAN」は、個人用FDを用意して1枚のCD-ROMを共有で使うことができます。

※テキストとFDの別売をいたします。ご希望の方は鶴CSK総合研究所までお問い合わせください。

セット価格：1,000円 テキストブックのみ：700円 FDのみ：500円（送料込み）

* こんなとき……原因と対応の仕方

・「My Fair Lady CAN」が始まらない……TOWNS_MENUが起ち上がらないとき

CD-ROMは正しく入れましたか？

いったん電源を切って、もう一度、起ち上げ直してみましょう。FDを抜き、CD-ROMを正しくセットして、本体右横のリセットボタンを押します。窓からCD-ROMが回っていることを確認してから、FDを0ドライブに入れます。TOWNS_MENUの選択は、ダブル・クリックで行ないます。

・「このフロッピーは書き込み禁止です。」のメッセージが出たとき

FDのツメが、動いていませんか？

FDの裏面を見てください。ツメを矢印の位置に合わせてもう一度入れ直し、OKボタンをクリックします。



CSK Research Institute

監修：リンガフォン・ジャパン株式会社

原教材：「CAN Contemporary American English Ninety Days」

© MCMLXXIX Linguaphone Institute Limited, London

My Fair Lady CAN II. ELEMENTARY ガイドブック		T2036-009
1990年9月15日 発行		
発行者	株式会社CSK総合研究所	
	〒206 東京都多摩市諏訪2-5-1	
	TEL 0423-75-1264 (直)	FAX 0423-75-0095
© 1990 CSK Research Institute Corp.		
●本製品の一部または全部を無断で複写・転載することを禁じます。		
●本製品の内容は、改善のため予告なしに変更することがあります。		